

## ■ SIMULACRO DE COMBATE DE INCENDIOS FORESTALES EN EL AMBITO TRANSFRONTERIZO (Ejercicio piloto y seminario SATFOR)

Puerto Roque (Cáceres), Miércoles 24 de abril de 2013

### Objetivo

Las actuaciones previstas en el Grupo de Tareas 5 de del proyecto **SATFOR** (INTEREG IVB Sudoce, SOE2/P2/E457; [www.satfor.eu](http://www.satfor.eu)), persiguen la puesta en práctica de los conocimientos adquiridos durante la ejecución del proyecto, empleando las funcionalidades que proporcionan las herramientas desarrolladas en el mismo. Se trata por tanto, de realizar un ejercicio práctico, con los ensayos necesarios, que sirva para analizar la eficacia de las soluciones tecnológicas creadas, a la hora de realizar la extinción de incendios forestales e identificar aquellos aspectos que puedan mejorarse. El ejercicio se acompañará de un seminario técnico sobre las necesidades detectadas en el contexto descrito y las herramientas empleadas en el ejercicio (GT4).

Se pretende la puesta a punto de los sistemas avanzados desarrollados en el proyecto, la aplicación de los mismos, con los ensayos necesarios, y su utilización por parte de los beneficiarios.

El objetivo último es reducir los riesgos y los daños en caso de siniestro, en especial cuando se produce un incendio forestal que afecta a más de un país.

Los desarrollos directamente vinculados con la gestión del combate son:

- Extensión territorial de la plataforma EMERCARTO mediante la incorporación de usuario disponible para el socio Portugués del proyecto SATFOR y el alta de medios y recursos de extinción del distrito de Portalegre (bases dependientes de ANPC, puntos de agua), y traducción de los menús de la plataforma al portugués para facilitar su usabilidad.
- Creación de capa de estaciones meteorológicas (actualmente incorporadas las de la red de AEMET) e incorporación de datos asociados (portátiles, Unidades Móviles de Meteorología y Transmisiones, estaciones meteorológicas de redes públicas, etc).
- Desarrollo de herramientas de extensión funcional de la plataforma en el escenario de operaciones a través de dispositivos móviles (smartphones y tablets): visor, sistema de localización, utilidad de Realidad Aumentada, utilidad de envío de imágenes georeferenciadas y vídeos en tiempo real.

### Descripción de la actuación

Se realizará un ejercicio de simulacro de incendio forestal en el ámbito fronterizo, asistido por diversos medios procedentes de España y de Portugal, coordinados a través de sendos puestos de mando desplazados hasta el área de actuación.

Equipos de extinción de España y Portugal se distribuirán sobre el área de actuación y responderán a las instrucciones facilitadas desde el Puesto de Mando. En el desarrollo de su actuación utilizarán las herramientas desarrolladas en el proyecto SATFOR, que le permitirá su localización sobre visores y en



Realidad Aumentada sobre el territorio, acceso a datos asociados a capas, envío de vídeo y fotografías georeferenciadas, introducción de datos meteorológicos, etc..

Los equipos desplegados en el escenario de operaciones portarán sus sistemas de comunicación habituales (TETRA trunking digital del sistema SIRESP, en el caso de Portugal, y radio analógica VHF 80MHz en el caso de los medios españoles).

Además de estos sistemas de comunicaciones los equipos desplegados serán dotados de teléfonos móviles (symbian OS) con localizador GPS asociado, o/y tablets y smartphones (Android) con inclusión de las utilidades desarrolladas en el Proyecto. Finalmente se facilitarán dispositivos de posicionamiento y envío mixto de posiciones (GPRS y satélite).

## Calendario

El ejercicio se realizará el miércoles 24 de abril y estará seguido de un seminario por la tarde de ese mismo día en el que se explicarán los desarrollos realizados y se recogerán las conclusiones del ejercicio, así como y la percepción de las dificultades operativas del combate de incendios en el ámbito transfronterizo y las oportunidades detectadas. Las actividades se desarrollarán conforme al siguiente horario.

10:00. Recepción de los asistentes

10:30. Ejercicio transfronterizo (GT 5)

13:00. Comida con los asistentes

15:00. Seminario (GT 4)

17:00. Fin de la jornada

## Área de actuación

Se ha establecido un área de actuación preliminar que se encuentra en el área fronteriza en los municipios de Marvao (Portugal) y Valencia de Alcántara (España), en el entorno del Puerto Roque. La zona tiene acceso desde España por la carretera CV-107 y por la N-521 y desde Portugal por la N246-1. La superficie aproximada es de 940 ha en un perímetro de unos 15 kilómetros, alberga formaciones de alcornoque y pino negral.

Es un área bastante turística que ha sufrido incendios forestales recientemente, y que tiene su propia particularidad, dentro de la que es frecuente la entrada de incendios desde España hacia Portugal, desde el Sureste, o bien al contrario, desde Portugal hacia España en sentido Noroeste-Sureste. Su territorio forma parte de la red Natura 2000 (LIC Serra de Sao Mamede, ZEPA Nacimiento del río Gévora)

Los antiguos puestos fronterizos permiten el emplazamiento de los Puestos de Mando español y portugués.

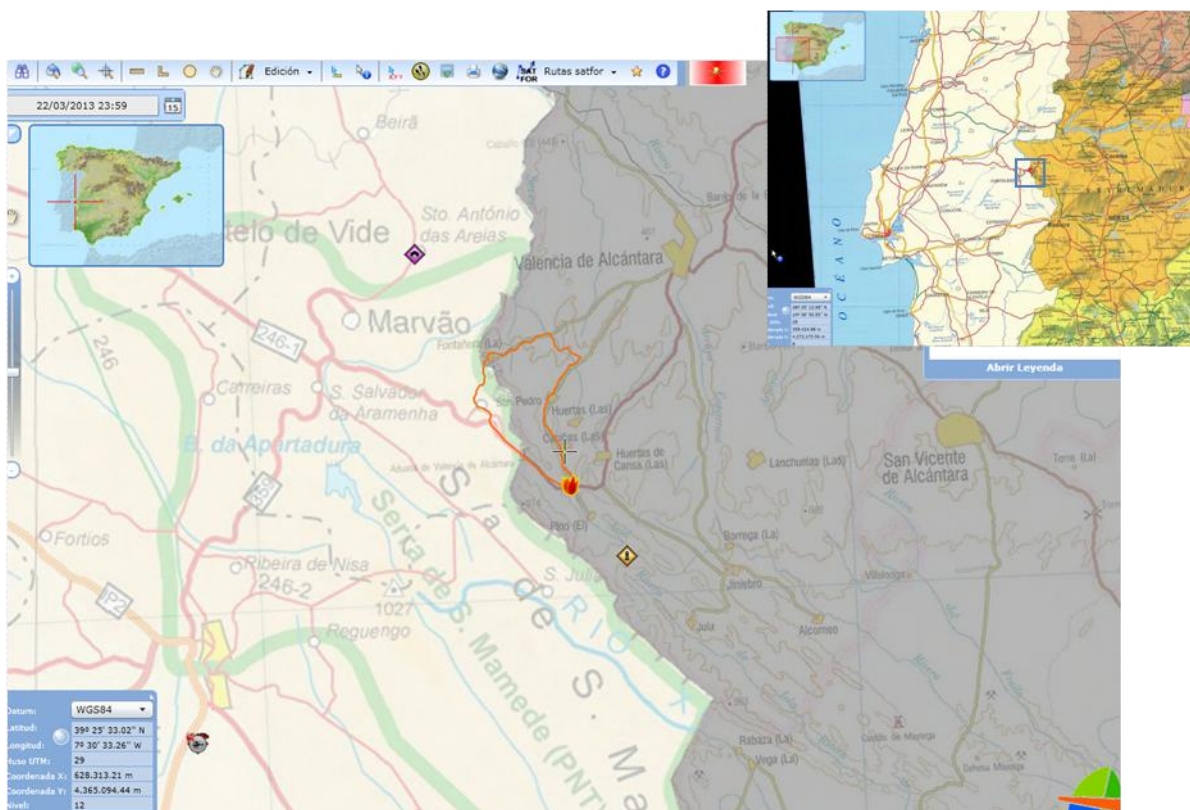
Las buenas condiciones de cobertura de Movistar y TMN –PT permiten la utilización eficaz de las utilidades desarrolladas.

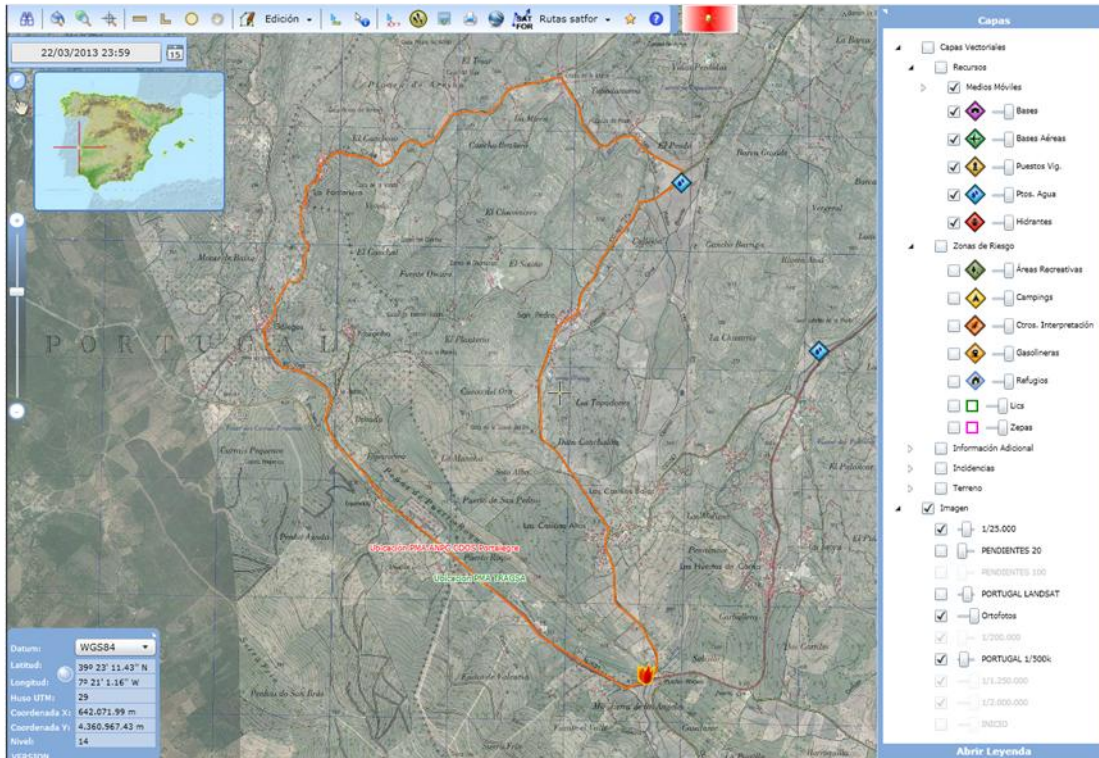
## Medios implicados

La realización de ejercicio requiere de la participación de medios procedentes de ambos países, en coordinación tanto con la Autoridade Nacional de Protecção Civil de Portugal (ANPC), a través del Comando Distrital de Operaciones de Socorro (CDOS de Portalegre), como del Ministerio de Agricultura Alimentación y Medio Ambiente y la Junta de Extremadura.

Dado el objetivo, centrado en el funcionamiento de las herramientas desarrolladas y su apoyo a las actuaciones e extinción, resulta suficiente el despliegue de personal con vehículo todoterreno sobre el escenario de operaciones, no siendo precisa la movilización de otros recursos como autobombas, maquinaria pesada o unidades completas.

Se considera razonable la distribución de un número aproximado de diez equipos que asumirían los roles de brigadas y equipos de combate portugueses (BCIN, ESF), brigadas terrestres y aerotransportadas españolas y equipos autobomba.





Área de actuación proyecto piloto: ejercicio de una emergencia de ámbito transfronterizo (GT5)