

SUDOE

Programa de Cooperación Territorial
Programme de Coopération Territoriale
Programa de Cooperação Territorial
Territorial Cooperation Programme

Interreg IV B
www.interreg-sudoe.eu



FORMULAIRE DE CANDIDATURE 2^a APPEL À PROJETS



UE/EU - FEDER/ERDF



1^o ÉTAPE: ENREGISTREMENT DANS L'APPLICATION INFORMATIQUE

- Enregistrement du profil d'utilisateur
- Enregistrement de la candidature
- Accès en mode consultation des bénéficiaires



1^o ÉTAPE: ENREGISTREMENT DANS L'APPLICATION INFORMATIQUE

☐ Enregistrement du profil d'utilisateur

https://intranet.interreg-sudoe.eu/registro

ENREGISTREMENT DE L'UTILISATEUR

Pour remplir un formulaire de candidature, vous devez préalablement vous enregistrer comme utilisateur. Veuillez remplir les champs indiqués.

Utilisateur:	<input type="text" value="utilisateur"/>
Mot de passe:	<input type="password" value="••••••••"/>
Il répète Mot de passe:	<input type="password" value="••••••••"/>
Nom:	<input type="text" value="Nom"/>
Prénom:	<input type="text" value="Prénom"/>
Email :	<input type="text" value="er@interreg-sudoe.eu"/>
Confirmation du email:	<input type="text" value="er@interreg-sudoe.eu"/>
Langue préférée:	<input type="text" value="Español"/>

Minimum 6 caractères

© 2008 Interreg IV B SUDOE stcsudoe@interreg-sudoe.eu



1^o ÉTAPE: ENREGISTREMENT DANS L'APPLICATION INFORMATIQUE

☐ Enregistrement du profil d'utilisateur

Enviar Correo - Windows Internet Explorer

https://intranet.interreg-sudoe.eu/registro

Archivo Edición Ver Favoritos Herramientas Ayuda

Enviar Correo

Herramientas

SUDOE
Programa de Cooperación Territorial
Programme de Coopération Territoriale
Programa de Cooperação Territorial
Territorial Cooperation Programme

Vous allez recevoir prochainement un email à l'adresse indiquée afin que vous puissiez activer votre compte d'utilisateur

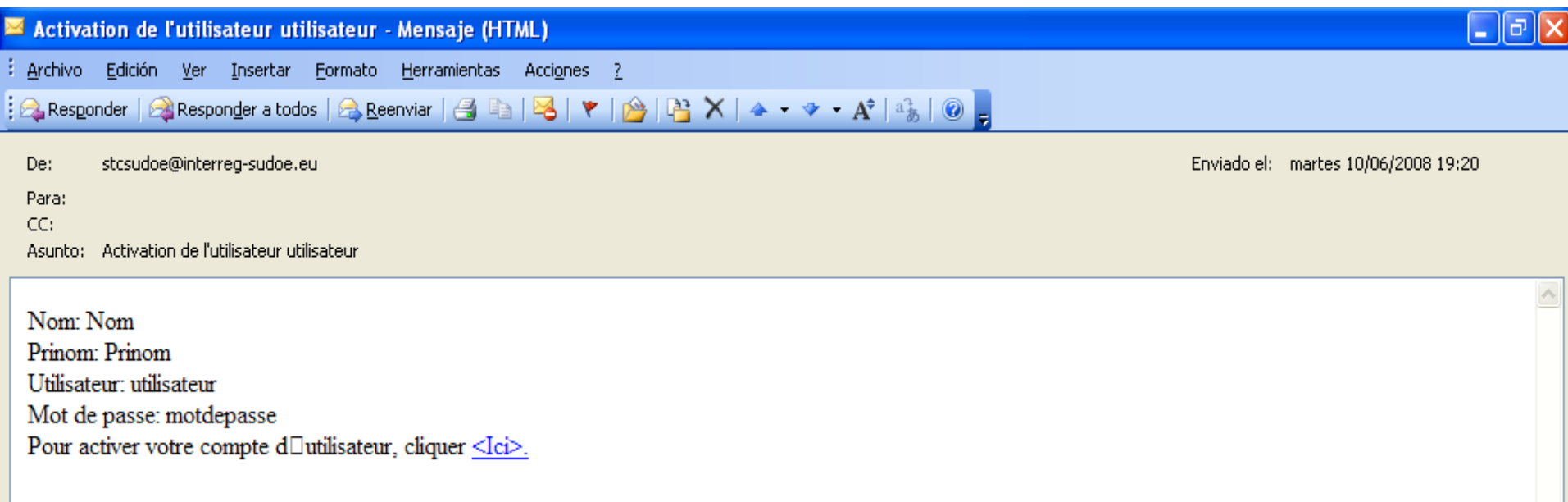
© 2008 Interreg IV B SUDOE stcsudoe@interreg-sudoe.eu

W3C WAI - AA W3C CSS 2 W3C XHTML 1.1



1^o ÉTAPE: ENREGISTREMENT DANS L'APPLICATION INFORMATIQUE

Enregistrement du profil d'utilisateur





1^o ÉTAPE: ENREGISTREMENT DANS L'APPLICATION INFORMATIQUE

☐ Enregistrement du profil d'utilisateur

SUDOE - EXTRANET - Windows Internet Explorer

https://intranet.interreg-sudoe.eu/registro?u=a542f606-5a71-4bf0-aeaf-df5f9b1e3c45&idioma=fr

Archivo Edición Ver Favoritos Herramientas Ayuda

SUDOE - EXTRANET

Página Herramientas

SUDOE
Programa de Cooperación Territorial
Programme de Coopération Territoriale
Programa de Cooperação Territorial
Territorial Cooperation Programme

Votre compte d'utilisateur a été activé avec succès. Pour accéder à l'espace réservé pour saisir le formulaire de candidature, cliquer [<Ici>](#)



1^o ÉTAPE: ENREGISTREMENT DANS L'APPLICATION INFORMATIQUE

☐ Enregistrement de la candidature

Windows Internet Explorer

https://intranet.interreg-sudoe.eu/login.jsp

Archivo Edición Ver Favoritos Herramientas Ayuda

Login

SUDOE
Programa de Cooperación Territorial
Programme de Coopération Territoriale
Programa de Cooperação Territorial
Territorial Cooperation Programme

ACCÈS EXTRANET

Utilisateur:

Mot de passe:

Langue:

[J'ai oublié Mot de passe](#)

© 2008 Interreg IV B SUDOE stcsudoe@interreg-sudoe.eu

W3C WAI - AA W3C CSS 2 W3C XHTML 1.1



1^o ÉTAPE: ENREGISTREMENT DANS L'APPLICATION INFORMATIQUE

☐ Enregistrement de la candidature

SUDOE - EXTRANET - Windows Internet Explorer

https://intranet.interreg-sudoe.eu/acceso

Archivo Edición Ver Favoritos Herramientas Ayuda

SUDOE - EXTRANET

Página Herramientas

SUDOE

Programa de Cooperación Territorial
Programme de Coopération Territoriale
Programa de Cooperação Territorial
Territorial Cooperation Programme

UTILISATEUR

Utilisateur: utilisateur , Nom Prénom

CANDIDATURES DE PROJET DE L'UTILISATEUR

Créer une nouvelle candidature de projet

Projet [Editer](#)

© 2008 Interreg IV B SUDOE stcsudoe@interreg-sudoe.eu

W3C WAI - AA W3C CSS 2 W3C XHTML 1.1



1^o ÉTAPE: ENREGISTREMENT DANS L'APPLICATION INFORMATIQUE

☐ Enregistrement de la candidature

SUDOE - EXTRANET - Windows Internet Explorer

https://intranet.interreg-sudoe.eu/proyecto

Archivo Edición Ver Favoritos Herramientas Ayuda

SUDOE - EXTRANET

Programa de Cooperación Territorial
 Programme de Coopération Territoriale
 Programa de Cooperação Territorial
 Territorial Cooperation Programme

UE/EU - FEDER/ERDF

PROJET TEST APPLICATION SUDOE

FORMULAIRE DE CANDIDATURE

DONNÉES GÉNÉRALES DU PROJET

INTITULÉ DU PROJET *

ACRONYME *
 (max. 20 caractères)

PRIORITÉ DU P.O * Sélectionner la priorité correspondante (une seule priorité peut être sélectionnée)

- La promotion de l'innovation et la constitution de réseaux de coopération pérenne dans le domaine des technologies
- Renforcement de la protection et la conservation durable de l'environnement et du milieu naturel du SUDOE
- Intégration harmonieuse de l'espace du SUDOE et amélioration de l'accessibilité aux réseaux d'information
- Promotion du développement urbain durable en tirant profit des effets positifs de la coopération transnationale

THÈME PRIORITAIRE *
 (un seul choix possible - voir liste des codes)

COÛT TOTAL (en eur) *

AIDE FEDER DEMANDÉE (en eur) *

DATE DE DEBUT *
 (jj/mm/aaaa)

DATE DE FIN *
 (jj/mm/aaaa)

DURÉE (durée d'exécution du projet en mois)



1° ÉTAPE: ENREGISTREMENT DANS L'APPLICATION INFORMATIQUE

- ☐ Accès en mode consultation des bénéficiaires

LANGUE PRINCIPALE DE PRESENTATION * (langue du bénéficiaire principal)

<input type="radio"/>	EN	<input type="radio"/>	ES	<input checked="" type="radio"/>	FR	<input type="radio"/>	PT
-----------------------	----	-----------------------	----	----------------------------------	----	-----------------------	----

AUTRES LANGUES DE PRESENTATION DU PROJET * (langues des autres bénéficiaires)

<input checked="" type="checkbox"/>	EN	<input checked="" type="checkbox"/>	ES	<input checked="" type="checkbox"/>	FR	<input checked="" type="checkbox"/>	PT
-------------------------------------	----	-------------------------------------	----	-------------------------------------	----	-------------------------------------	----

Introduisez les données d'identification relatives au « profil partenaire » à transmettre à ces derniers

Utilisateur partenaire *:

Mot de passe *:

Confirmation du mot de passe *:

* Champs obligatoires

ENREGISTRER



2^o ETAPE: SAISIE DU FORMULAIRE DE CANDIDATURE

CHAMPS DU FORMULAIRE DE CANDIDATURE

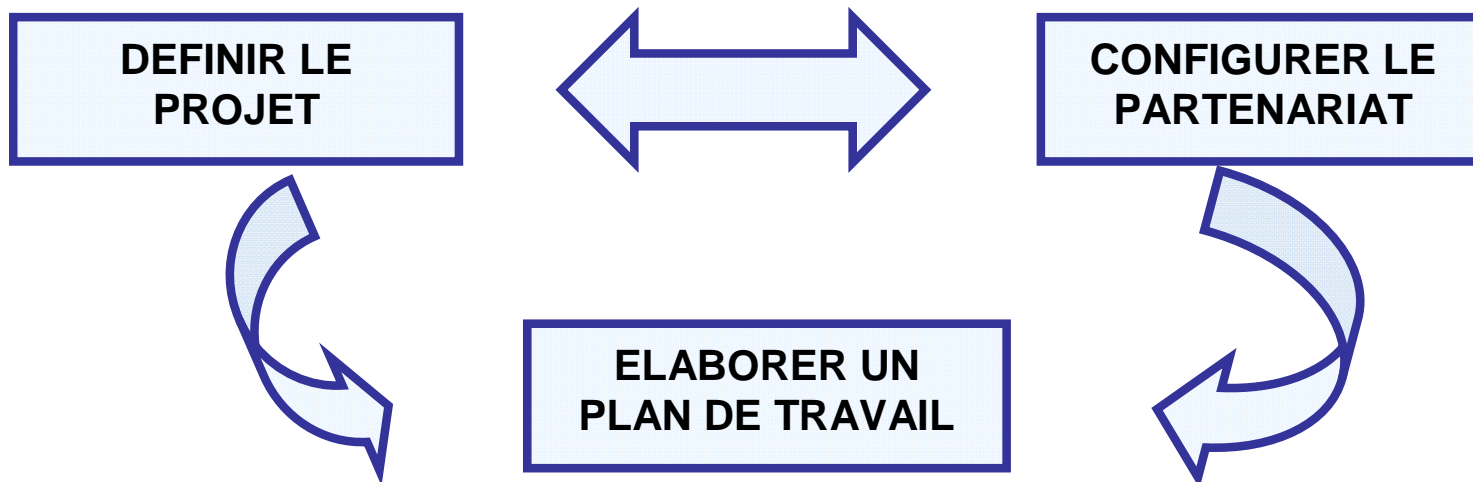
Menu de l'application organisé par sections du formulaire

ORDRE DE LA SAISIE DES INFORMATIONS

- Informations générales (étape préalable pour accéder au FC)
- Partenariat
- Groupes de tâches
- Calendrier
- Contrepartie nationale et autre financement
- Plan financier
- Autres sections



ETAPES DE LA PRÉPARATION D'UN PROJET





APPROCHE DU PROJET

- Problématique:
 - ✓ besoins
 - ✓ contexte
 - ✓ origine

- Stratégie – objectifs

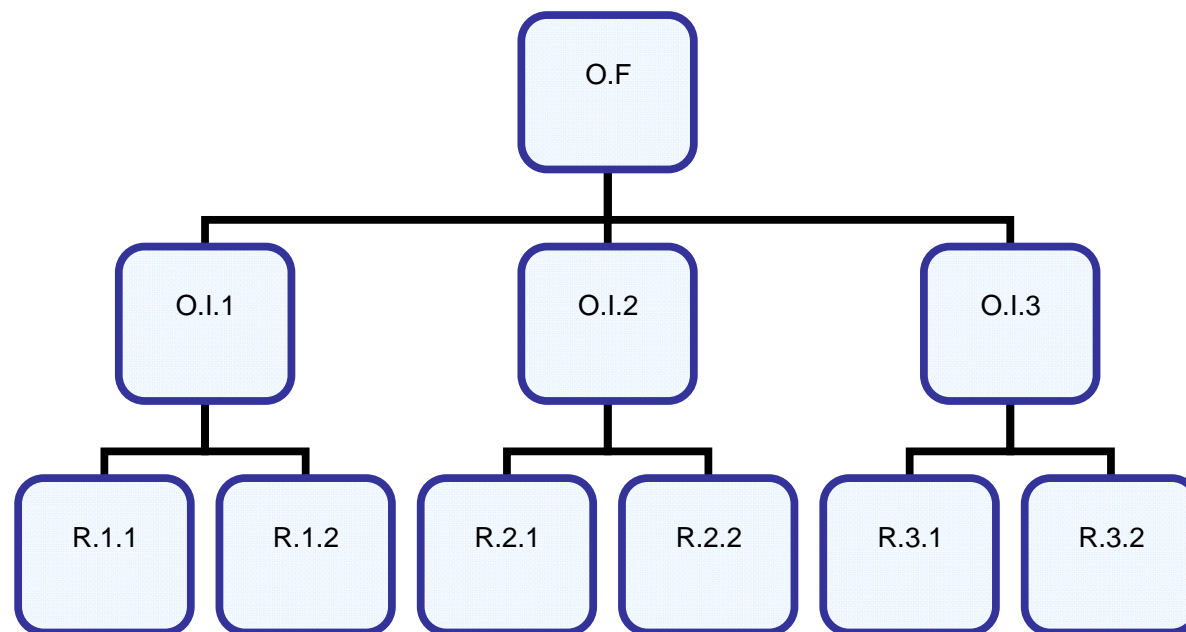
- Justification du projet

- Pérennité des résultats



APPROCHE DU PROJET

Stratégie – objectifs



O.F= Objectif final

O.I= Objectif intermédiaire

R= Résultat



PARTENARIAT

❑ STRATÉGIE ET DESCRIPTION DU PARTENARIAT

Stratégie du
partenariat
(section 5.1.)

Description et fonctionnement du
partenariat
(section 5.2.)

Echange
information

(section 5.2.1)

Organes de
gestion du
projet

(section 5.2.1)

Calendrier des
réunions

(section 5.2.3)

Autres
informations

(section 5.2.4)

❑ PRÉSENTATION DES BÉNÉFICIAIRES ET PARTENAIRES ASSOCIÉS

Identification du bénéficiaire, informations générales, personne(s) de contact, ...
(section PARTENARIAT)



PLAN DE TRAVAIL

GROUPES DE TÂCHES (GTs)

- ✓ Action 1
- ✓ Action 2

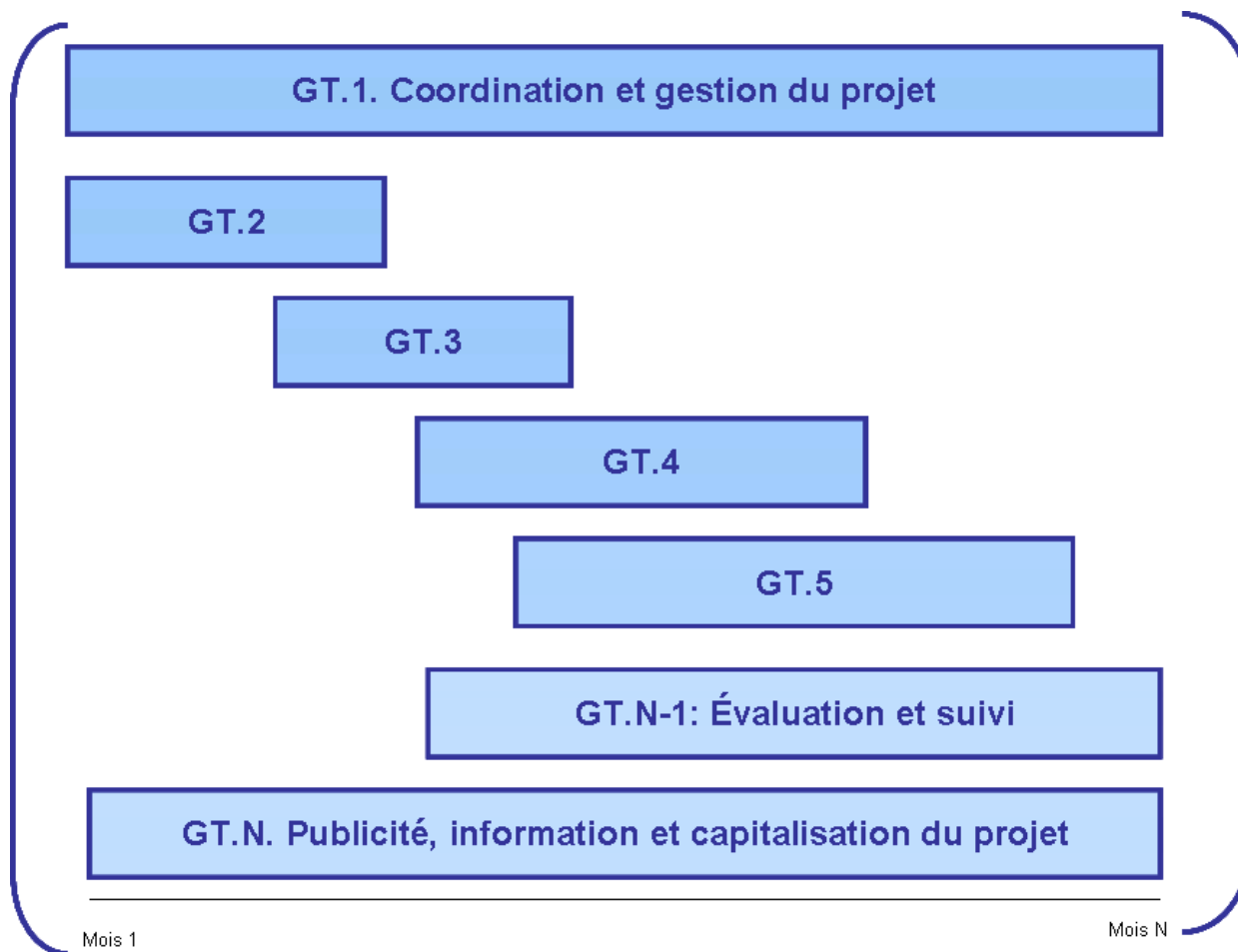
GROUPES DE TÂCHES TRANSVERSAUX

- ✓ GT 00. Préparation
- ✓ GT 01. Gestion et coordination
- ✓ GT n-1. Suivi et évaluation
- ✓ GT n. Publicité, information et capitalisation

GROUPES DE TÂCHES SPÉCIFIQUES

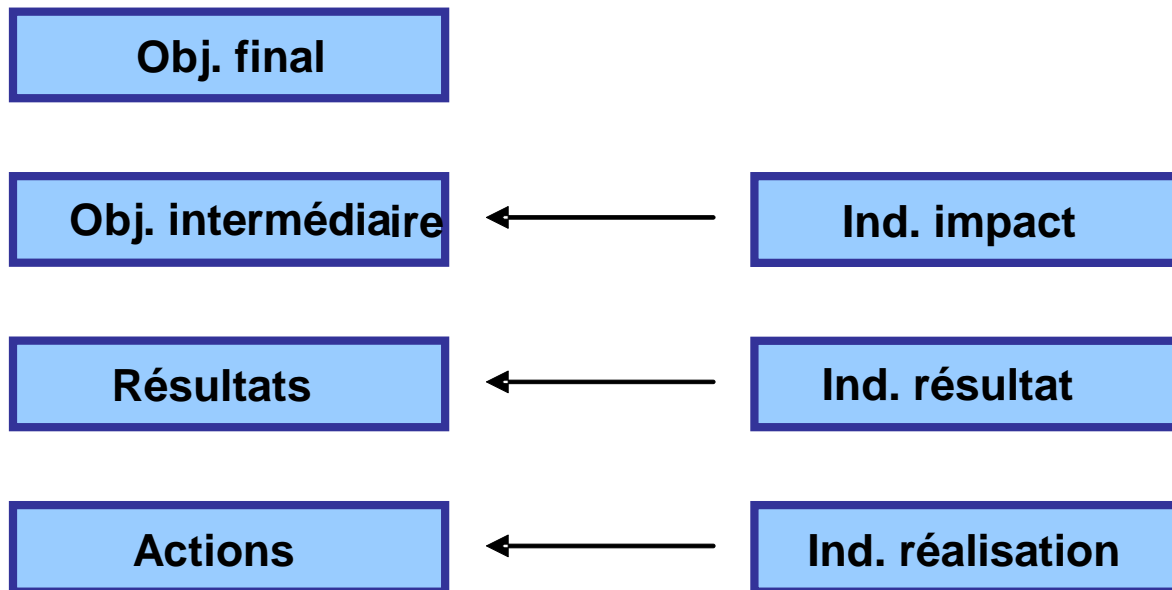


PLAN DE TRAVAIL – DIAGRAMME PERT





INDICATEURS





COHÉRENCE ET COMPLÉMENTARITÉ AVEC LES AUTRES POLITIQUES COMMUNAUTAIRES ET NATIONALES

Agenda de
Lisbonne

(section 4.1.)

Egalité des
chances

(section 4.2.)

Protection de
l'environnement

(section 4.3.)

Orientations
stratégiques
communautaires

(section 4.4.)

Politiques
nationales et
régionales

(section 4.5.)



CALENDRIER

- Phase de préparation du projet : *du 01/01/2009 jusqu'à la clôture de la 2^{nde} phase de l'appel à projets*
- Phase d'exécution du projet : *à partir du 01/07/2009*

Calendrier réaliste et cohérent avec les actions prévues et le plan financier

=> Le chronogramme du projet est généré (relation entre les 12 mois de l'année et les GTs et leurs actions respectives)



PLAN FINANCIER

(1) COMMENT DOIT ÊTRE LE PLAN FINANCIER?

- ✓ **Plan financier équilibré et cohérent en termes de:**
 - o Bénéficiaires
 - o GTs
 - o Typologies de dépenses

- ✓ **Plan financier réaliste, en accord avec le coût réel des activités et actions à mettre en oeuvre**



LIMITES ÉTABLIES DANS L'APPEL À PROJETS

	OBLIGATOIRE		RECOMMANDÉ	
	PAR BÉNÉFICIAIRE	PAR PROJET	PAR BÉNÉFICIAIRE	PAR PROJET
A) PAR BÉNÉFICIAIRE ET PROJET				
1) PLAN FINANCIER	100.000€ DÉPENSE ÉLIGIBLE	666.000€ DÉPENSE ÉLIGIBLE		
B) PAR GT's				
1) DÉPENSES DE PRÉPARATION (GT.0)		25.000€ DÉPENSE ÉLIGIBLE		
2) SOMME GT's TRANVERSAUX (GT.1, GT.n-1, GT.n)		25% DÉPENSE ÉLIGIBLE		
C) PAR TYPOLOGIES DE DÉPENSES				
1) RESSOURCES HUMAINES				45% DÉPENSE ÉLIGIBLE
2) DÉPENSES GÉNÉRALES	2% DÉPENSE ÉLIGIBLE			



(2) COMMENT ÉLABORER LE PLAN FINANCIER?

LE PROGRAMME VOUS PROPOSE 2 OUTILS:

- ✓ Justification du budget
- ✓ Tableau aide PF candidature



JUSTIFICATION DU BUDGET

Il s'agit d'un document Excel qui est disponible dans l'AI.

– LA JUSTIFICATION A UNE DOUBLE COMPOSANTE:

- OUTIL POUR LE CALCUL DU PLAN FINANCIER DU PROJET
- DOCUMENT OBLIGATOIRE QUI FAIT PARTIE DES ÉLÉMENTS À PRÉSENTER DANS LA CANDIDATURE



TABLEAU D'AIDE À LA SAISIE DU PLAN FINANCIER

- OUTIL : **TABLEAU D'AIDE POUR LA SAISIE DU PLAN FINANCIER**, document excel disponible sur le site Internet du programme, “MODÈLE D'AIDE POUR INSÉRER LE PLAN FINANCIER DANS L'APPLICATION INFORMATIQUE”.
- DOCUMENT À USAGE VOLONTAIRE, qui permet de faire facilement des calculs, simulations ou ajustements du PLAN FINANCIER DU PROJET



(3) COMMENT SAISIR DANS L'APPLICATION INFORMATIQUE L'INFORMATION FINANCIÈRE DU PROJET?

UNE FOIS QUE NOUS DISPOSONS DES INFORMATIONS
NÉCESSAIRES, IL EST FACILE DE SAISIR LE PLAN FINANCIER
DANS L'APPLICATION INFORMATIQUE

SECTIONS DU FORMULAIRE DE CANDIDATURE À SAISIR (dans cet
ordre)

1^o Contrepartie nationale et autre financement

2^o Plan Financier



RÉSUMÉ DU PROJET

Constitue un exercice de synthèse très important

Objectif du résumé:

✓ Exprimer de façon claire et concise (deux pages) la problématique et ce que le projet prétend réaliser

Points à évoquer dans le résumé:

- ✓ Intitulé du projet et priorité du programme
- ✓ Problématique
- ✓ Objectif final
- ✓ Objectifs intermédiaires
- ✓ Résultats espérés
- ✓ Énumération des groupes de tâches et actions
- ✓ Partenariat, durée et budget



ANNEXES

1. Liste de contrôle
2. Déclaration responsable et d'engagement
3. Lettre d'engagement
4. Lettre de certification de la contrepartie nationale
5. Accord de collaboration entre bénéficiaires
6. Autres annexes



SUDOE - EXTRANET - Windows Internet Explorer

https://intranet.interreg-sudoe.eu/proyecto?id=005ec890-56ab-4b82-bfe1-36c158156dce

Archivo Edición Ver Favoritos Herramientas Ayuda

Mantis SUDOE - EXTRANET

Section4
COHÉRENCE ET COMPLEMENTARITÉ AVEC
LES AUTRES POLITIQUES COMMUNAUTAIRES
ET NATIONALES

Section5
STRATÉGIE ET DESCRIPTION DU
PARTENARIAT

FORMULAIRE DE CANDIDATURE PARTIE 2

ANNEXES:

ANNEXE 1: LISTE DE CONTRÔLE

ANNEXE 2. DÉCLARATION RESPONSABLE ET
D'ENGAGEMENT

ANNEXE 3 : LETTRE D'ENGAGEMENT

ANNEXE 4. AUTRES DOCUMENTS ANNEXES

ANNEXE 5. DIAGRAMA STRATÉGIE

VALIDAR

ENVOYER

Imprimer la version English

Imprimer la version Español

Imprimer la version Français

Imprimer la version Português

DURÉE (durée d'exécution du projet en mois) 24

LANGUE PRINCIPALE DE PRESENTATION *
(langue du bénéficiaire principal) Español

AUTRES LANGUES DE PRESENTATION DU PROJET * (langues des autres bénéficiaires)

EN ES FR PT

Modifier le profil des utilisateurs partenaires

* Champs obligatoires

ENREGISTRER

© 2008 Interreg IV B SUDOE stcsudoe@interreg-sudoe.eu

W3C WAI - AA W3C CSS 2 W3C XHTML 1.1